

LE MARCHÉ IMMOBILIER DE L'ANCIEN - BILAN 2023

GRAND EST




MAISONS

Montant moyen d'une acquisition

 **211 391 €**

Prix moyen au m²

 **1 830 €/m²**
(-4,2% par rapport à 2022)

Surface moyenne d'un bien acheté

 **123,5 m²**

APPARTEMENTS

Montant moyen
d'une acquisition



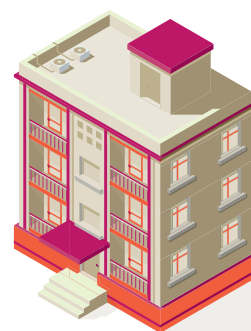
138 236 €

Prix moyen au m²

 **2 218 €/m²**
(+0,5% par rapport à 2022)

Surface moyenne d'un bien acheté

 **64,6 m²**



EN FRANCE

Maisons

 **278 169 €** Montant moyen d'une acquisition

 **2 575 €/m²** Prix moyen au m²
(-1,7% par rapport à 2022)

 **113 m²** Surface moyenne d'un bien acheté

Appartements

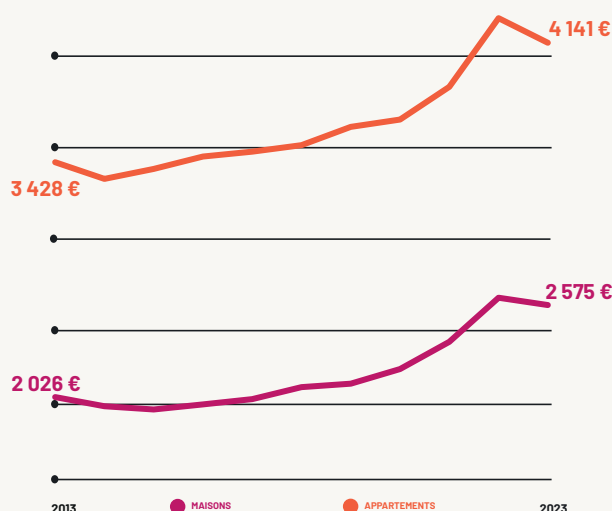
 **226 909 €** Montant moyen d'une acquisition

 **4 141 €/m²** Prix moyen au m²
(-3,4% par rapport à 2022)

 **57,6 m²** Surface moyenne d'un bien acheté

Évolution des prix moyens en m²

Sur 10 ans



Retrouvez tous les chiffres et l'actualité immobilière sur conf.century21.fr et sur [#ConfC21](https://twitter.com/ConfC21)