

LE MARCHÉ IMMOBILIER DE L'ANCIEN

AU 1^{er} SEMESTRE 2025

GRAND EST



MAISONS

Prix moyen au m²

 **1 829 €/m²**
(+0,3% sur 12 mois)

Montant moyen d'une acquisition



215 437 €

Surface moyenne d'un bien acheté



124,4 m²

APPARTEMENTS

Montant moyen
d'une acquisition



133 425 €

Prix moyen au m²

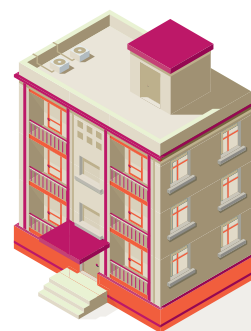


2 196 €/m²
(+2,6% sur 12 mois)

Surface moyenne d'un bien acheté



64,5 m²



EN FRANCE

Maisons



272 514 €

Montant moyen d'une acquisition



2 496 €/m²

Prix moyen au m²
(+0,2% sur 12 mois)



114 m²

Surface moyenne d'un bien acheté

Appartements



230 950 €

Montant moyen d'une acquisition



4 153 €/m²

Prix moyen au m²
(+0,6% sur 12 mois)

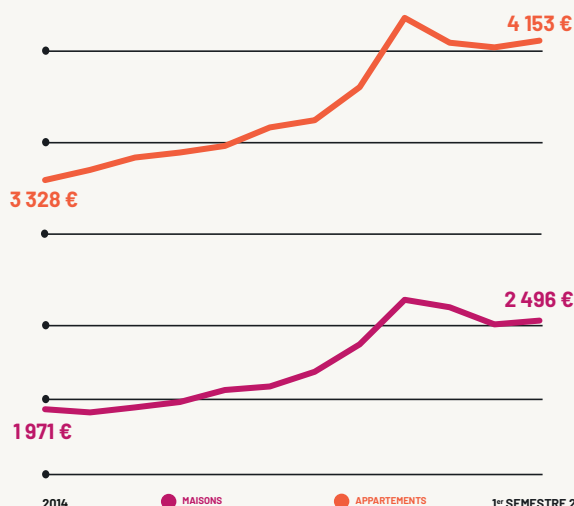


58,1 m²

Surface moyenne d'un bien acheté

Évolution des prix moyens en m²

Sur 10 ans



Retrouvez tous les chiffres et l'actualité immobilière sur conf.century21.fr et sur [in](https://www.linkedin.com/company/century21) #ConfC21