

LE MARCHÉ IMMOBILIER DE L'ANCIEN

AU 1^{er} SEMESTRE 2025

NOUVELLE-AQUITAINE



MAISONS

Prix moyen au m²

 **2 680 €/m²**
(+2,2% sur 12 mois)

Montant moyen d'une acquisition



282 215 €

Surface moyenne d'un bien acheté



115 m²

APPARTEMENTS

Montant moyen
d'une acquisition



215 457 €

Prix moyen au m²

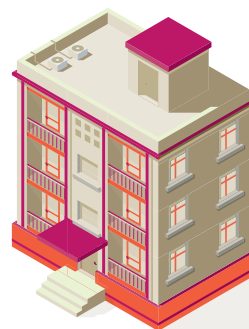


3 841 €/m²
(+0,5% sur 12 mois)

Surface moyenne d'un bien acheté



58,5 m²



EN FRANCE

Maisons



272 514 €

Montant moyen d'une acquisition



2 496 €/m²

Prix moyen au m²
(+0,2% sur 12 mois)



114 m²

Surface moyenne d'un bien acheté

Appartements



230 950 €

Montant moyen d'une acquisition



4 153 €/m²

Prix moyen au m²
(+0,6% sur 12 mois)

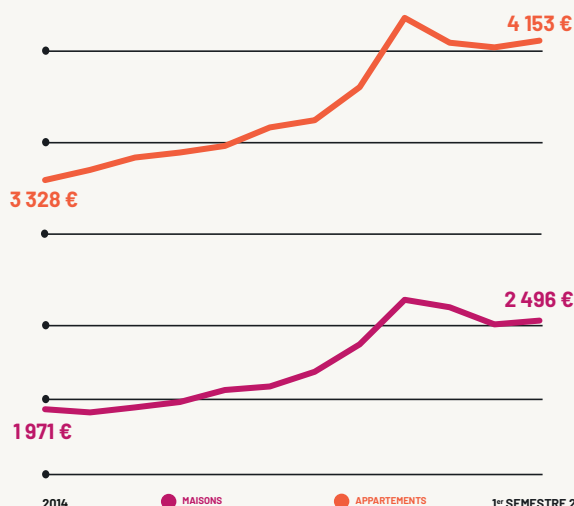


58,1 m²

Surface moyenne d'un bien acheté

Évolution des prix moyens en m²

Sur 10 ans



Retrouvez tous les chiffres et l'actualité immobilière sur conf.century21.fr et sur [#ConfC21](https://www.instagram.com/confc21)