

LE MARCHÉ IMMOBILIER DE L'ANCIEN


AU 1^{er} SEMESTRE 2025

PROVENCE-ALPES-CÔTE D'AZUR



MAISONS

Prix moyen au m²

 **4 272 €/m²**
(-4,8% sur 12 mois)

Montant moyen d'une acquisition



514 825 €

Surface moyenne d'un bien acheté



115,7 m²

APPARTEMENTS

Montant moyen
d'une acquisition



276 924 €

Prix moyen au m²

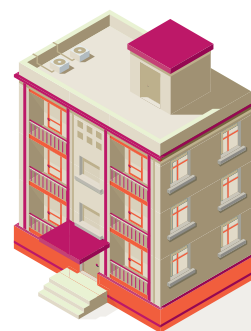


4 692 €/m²
(-3,1% sur 12 mois)

Surface moyenne d'un bien acheté



58,1 m²



EN FRANCE

Maisons



272 514 € Montant moyen d'une acquisition



2 496 €/m² Prix moyen au m²
(+0,2% sur 12 mois)



114 m² Surface moyenne d'un bien acheté

Appartements



230 950 € Montant moyen d'une acquisition



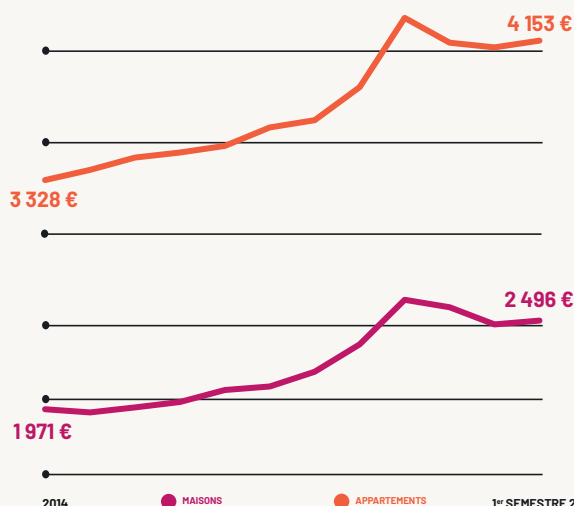
4 153 €/m² Prix moyen au m²
(+0,6% sur 12 mois)



58,1 m² Surface moyenne d'un bien acheté

Évolution des prix moyens en m²

Sur 10 ans



Retrouvez tous les chiffres et l'actualité immobilière sur conf.century21.fr et sur [in](https://www.linkedin.com/company/century21) #ConfC21