

LE MARCHÉ IMMOBILIER DE L'ANCIEN


AU 1^{er} SEMESTRE 2025

SEINE-SAINT-DENIS (93)



MAISONS

Prix moyen au m²

 **3 378 €/m²**
(-1,3% sur 12 mois)

Montant moyen d'une acquisition

 **326 284 €**

Surface moyenne d'un bien acheté

 **99,7 m²**

APPARTEMENTS

Montant moyen
d'une acquisition



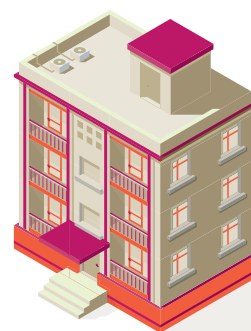
208 795 €

Prix moyen au m²

 **3 984 €/m²**
(+4,2% sur 12 mois)

Surface moyenne d'un bien acheté

 **54,9 m²**



EN FRANCE

Maisons

 **272 514 €** Montant moyen d'une acquisition

 **2 496 €/m²** Prix moyen au m²
(+0,2% sur 12 mois)

 **114 m²** Surface moyenne d'un bien acheté

Appartements

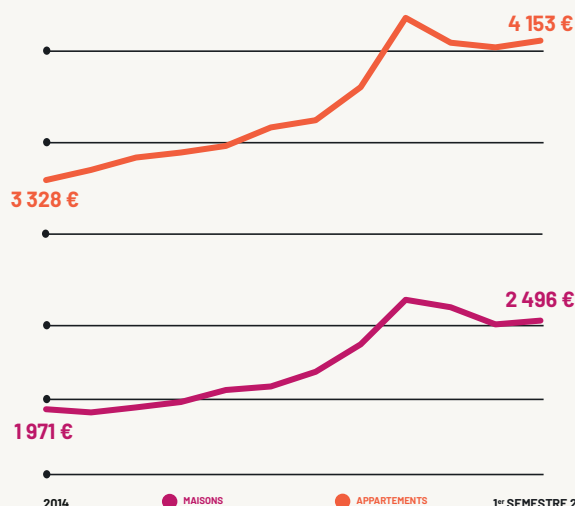
 **230 950 €** Montant moyen d'une acquisition

 **4 153 €/m²** Prix moyen au m²
(+0,6% sur 12 mois)

 **58,1 m²** Surface moyenne d'un bien acheté

Évolution des prix moyens en m²

Sur 10 ans



Retrouvez tous les chiffres et l'actualité immobilière sur conf.century21.fr et sur [#ConfC21](https://www.instagram.com/ConfC21)