

# LE MARCHÉ IMMOBILIER DE L'ANCIEN


AU 1<sup>er</sup> SEMESTRE 2025

## SEINE-ET-MARNE (77)



### MAISONS

Prix moyen au m<sup>2</sup>

 **2 639 €/m<sup>2</sup>**  
(-0,6% sur 12 mois)

Montant moyen d'une acquisition

 **293 139 €**

Surface moyenne d'un bien acheté

 **111,8 m<sup>2</sup>**

### APPARTEMENTS

Montant moyen  
d'une acquisition

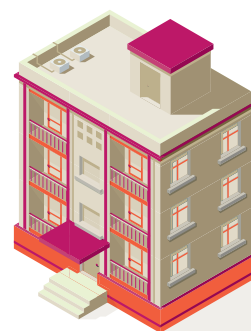
 **171 165 €**

Prix moyen au m<sup>2</sup>

 **3 140 €/m<sup>2</sup>**  
(+1,5% sur 12 mois)

Surface moyenne d'un bien acheté

 **58,1 m<sup>2</sup>**



## EN FRANCE

### Maisons

 **272 514 €** Montant moyen d'une acquisition

 **2 496 €/m<sup>2</sup>** Prix moyen au m<sup>2</sup>  
(+0,2% sur 12 mois)

 **114 m<sup>2</sup>** Surface moyenne d'un bien acheté

### Appartements

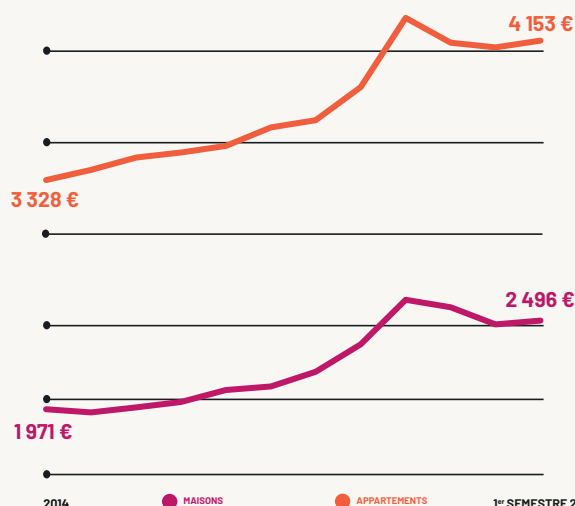
 **230 950 €** Montant moyen d'une acquisition

 **4 153 €/m<sup>2</sup>** Prix moyen au m<sup>2</sup>  
(+0,6% sur 12 mois)

 **58,1 m<sup>2</sup>** Surface moyenne d'un bien acheté

### Évolution des prix moyens en m<sup>2</sup>

Sur 10 ans



Retrouvez tous les chiffres et l'actualité immobilière sur [conf.century21.fr](https://conf.century21.fr) et sur [in](https://www.linkedin.com/company/century21) #ConfC21